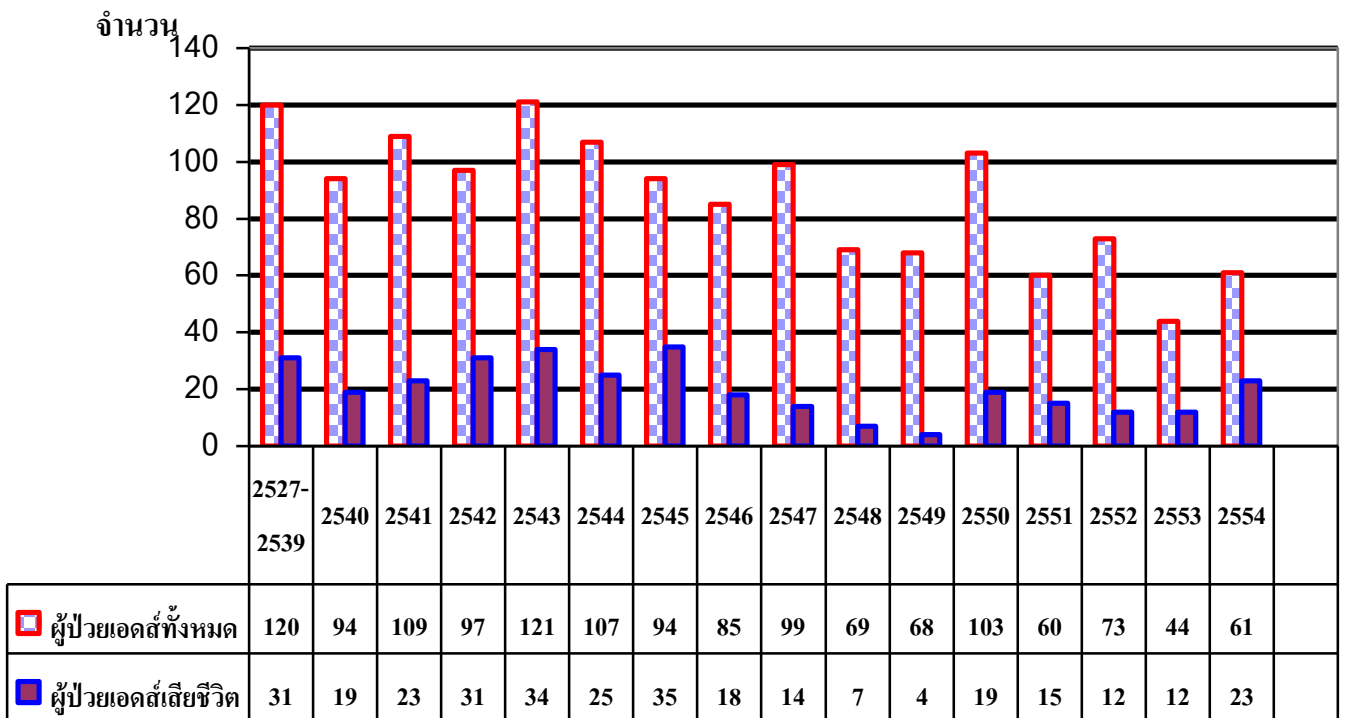


## สถานการณ์ผู้ป่วยเอดส์ จังหวัดอ่างทอง ณ วันที่ ๓๐ กันยายน ๒๕๕๔

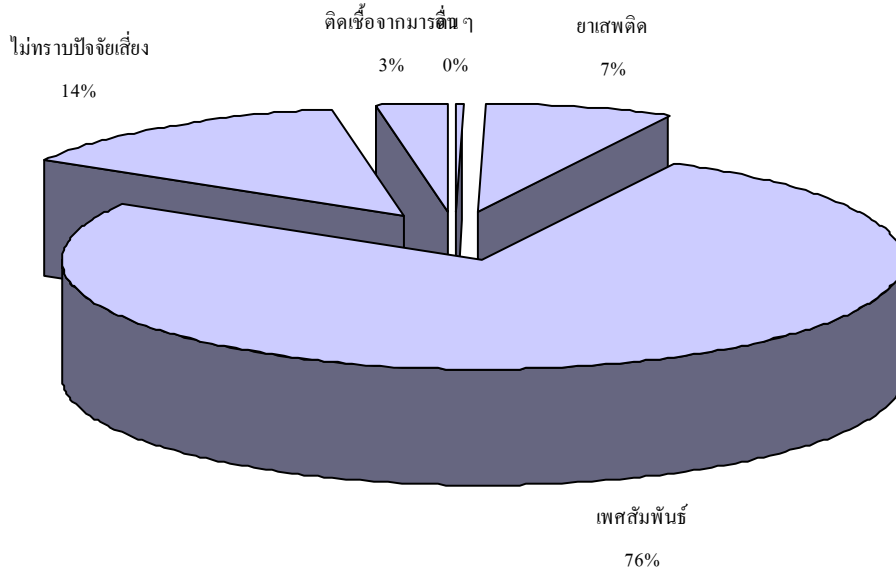
สำนักงานสาธารณสุขจังหวัดอ่างทอง ได้รับรายงานผู้ป่วยเอดส์ จากสถานบริการสาธารณสุขภาครัฐและเอกชน พ.ศ.๒๕๒๗ ถึงวันที่ ๓๐ กันยายน ๒๕๕๔ รวมทั้งสิ้นจำนวน ๑,๓๗๔ ราย มีชีวิตอยู่ ๑, ๐๕๓ ราย เสียชีวิต ๓๒๑ ราย อำเภอที่พบผู้ป่วยเอดส์ที่มีชีวิตอยู่มากที่สุดคือ อำเภอวิเศษชัยชาญ รองลงมาอำเภอแสวงหา อำเภอเมืองอ่างทอง อำเภอโพธิ์ทอง อำเภอป่าโมก อำเภอไชโย และอำเภอสามโก้ ตามลำดับ กลุ่มอายุที่พบผู้ป่วยมากที่สุด มีอายุระหว่าง ๓๐-๓๙ ปี รองลงมากลุ่มอายุ ๒๐-๒๙ ปีและ ๔๐-๔๙ ปี ตามลำดับ ส่วนกลุ่มอายุที่พบผู้ป่วยน้อยที่สุดคือกลุ่มอายุต่ำกว่า ๑๐ ปี พบผู้ป่วยในเพศชายมากกว่าเพศหญิง ผู้ป่วยเอดส์ส่วนใหญ่ประกอบอาชีพรับจ้าง รายละเอียดอื่น ๆ ตามแผนภูมิ

รูปที่ ๑ จำนวนผู้ป่วยและเสียชีวิตด้วยโรคเอดส์ จำแนกรายปี จังหวัดอ่างทอง พ.ศ. ๒๕๒๗ ถึง วันที่ ๓๐ กันยายน พ.ศ. ๒๕๕๔

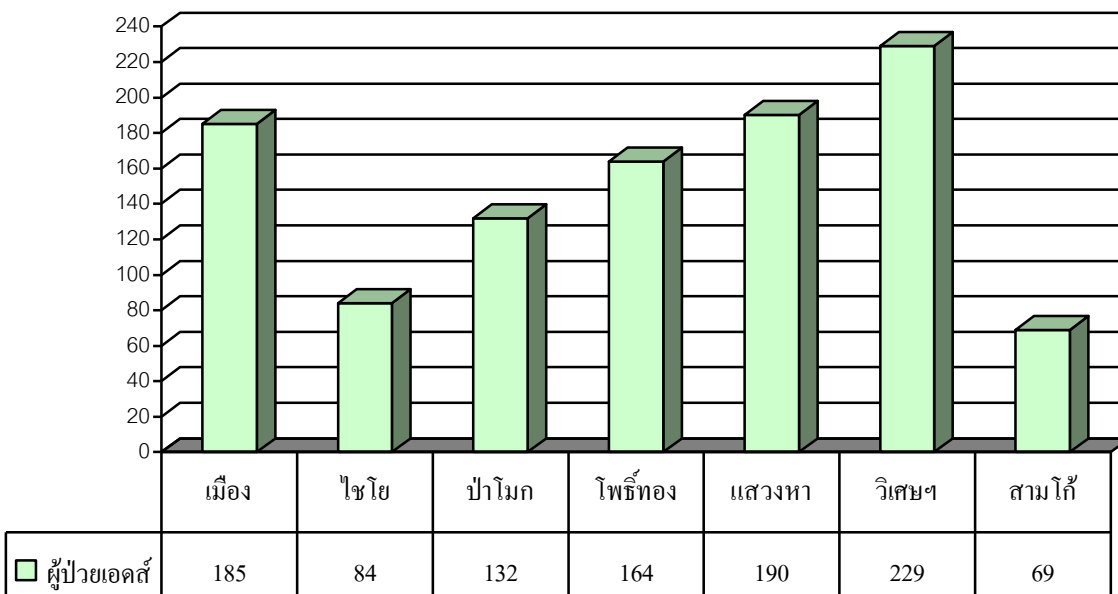


รูปที่ ๒ จำนวนผู้ป่วยเอดส์ที่มีชีวิตอยู่ จำแนกรายอำเภอ จังหวัดอ่างทอง พ.ศ. ๒๕๒๗ ถึงวันที่ ๓๐ กันยายน พ.ศ.๒๕๕๔

จำนวน



รูปที่ ๓ ร้อยละผู้ป่วยเอดส์ที่มีชีวิต จำแนกตามปัจจัยเสี่ยง จังหวัดอ่างทอง พ.ศ. ๒๕๒๗ ถึงวันที่ ๓๐ กันยายน พ.ศ.๒๕๕๔



ตารางที่ ๑ จำนวนผู้ป่วยเอดส์ที่มีชีวิต จำแนกตามกลุ่มอาชีพ จังหวัดอ่างทอง  
พ.ศ. ๒๕๒๗ ถึง วันที่ ๓๐ กันยายน พ.ศ. ๒๕๕๔

อาชีพ	ผู้ป่วยเอดส์	ร้อยละ
เกษตรกร ประมง	๓๗	๓.๕๑
ข้าราชการ รัฐวิสาหกิจ	๒๓	๒.๑๘
งานบริษัท	๕	๐.๔๗
ค้าขาย	๔๗	๔.๔๖
ผู้ใช้แรงงาน ลูกจ้าง	๗๐๖	๖๗.๐๔
นักเรียน นักศึกษา	๕	๐.๔๗
อาชีพอิสระ	๐	๐.๐๐
อื่น ๆ ไม่ระบุอาชีพ	๒๓๐	๒๑.๘๔
รวม	๑,๐๕๓	๑๐๐.๐๐

ตารางที่ ๒ จำนวนผู้ป่วยเอดส์ที่มีชีวิต จำแนกตามกลุ่มอายุ จังหวัดอ่างทอง  
พ.ศ. ๒๕๒๗ ถึง วันที่ ๓๐ กันยายน พ.ศ. ๒๕๕๔

กลุ่มอายุ ( ปี )	ผู้ป่วยเอดส์	ร้อยละ
๐-๙	๒๓	๒.๐๘
๑๐ -๑๙	๑๓	๑.๒๓
๒๐ - ๒๙	๒๔๐	๒๒.๗๙
๓๐ - ๓๙	๔๗๘	๔๕.๓๙
๔๐ - ๔๙	๒๓๓	๒๒.๑๒
๕๐ - ๕๙	๔๔	๔.๑๗
๖๐ ปีขึ้นไป	๒๒	๒.๐๘
รวม	๑,๐๕๓	๑๐๐.๐๐

ตารางที่ ๓ จำนวนผู้ป่วยเอดส์ที่มีชีวิต จำแนกตามเพศ จังหวัดอ่างทอง  
พ.ศ. ๒๕๒๗ ถึง วันที่ ๓๐ กันยายน พ.ศ. ๒๕๕๔

ประเภท	ชาย		หญิง		รวม	
	จำนวน	ร้อยละ	จำนวน	ร้อยละ	จำนวน	ร้อยละ
ผู้ป่วยเอดส์	๘๐๔	๗๖.๓๕	๒๔๙	๒๓.๖๕	๑,๐๕๓	๑๐๐.๐๐