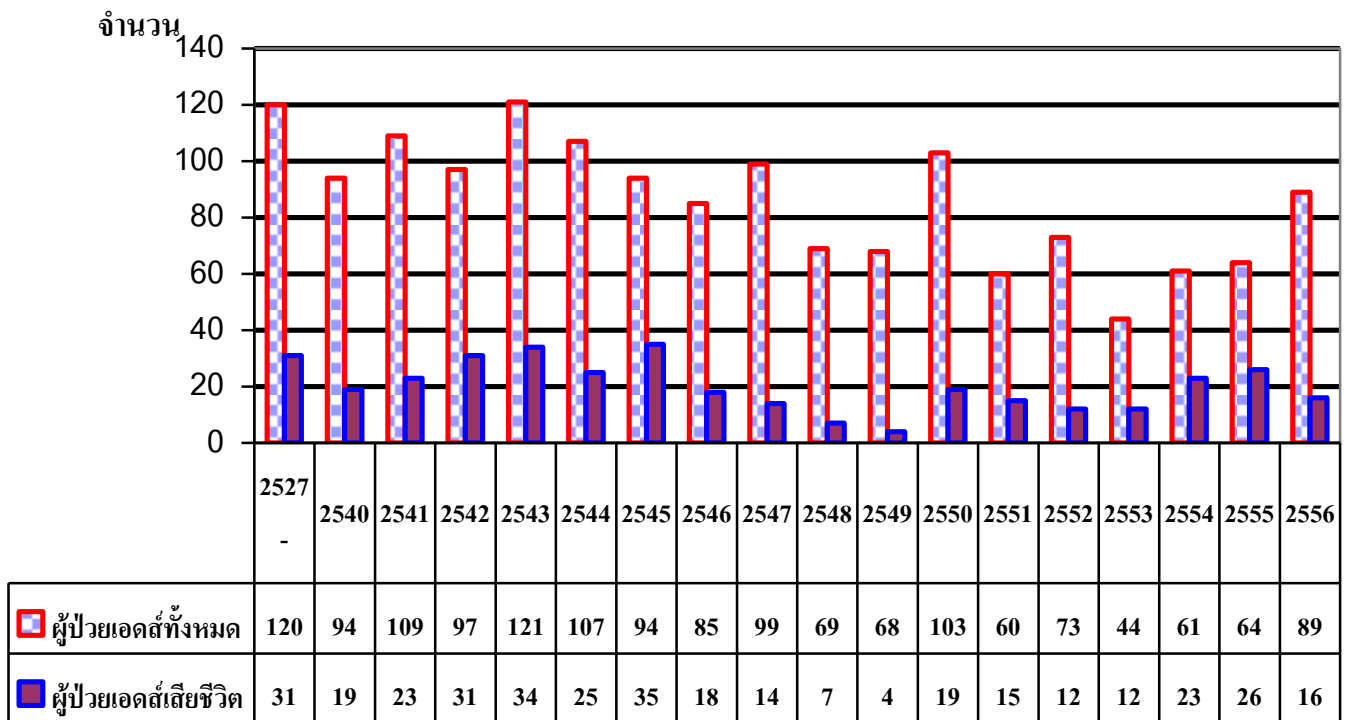


สถานการณ์ผู้ป่วยเอดส์ จังหวัดอ่างทอง ณ วันที่ ๓๐ กันยายน ๒๕๕๖

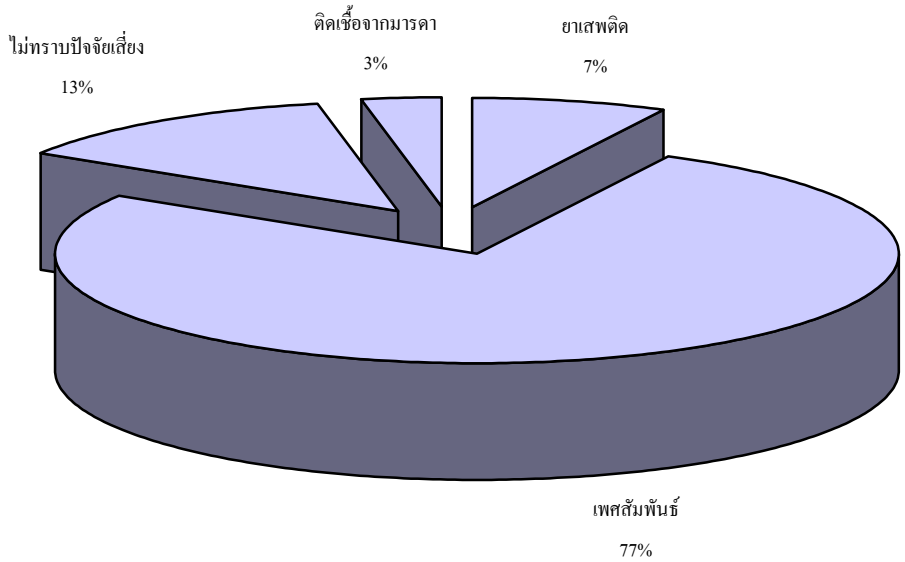
สำนักงานสาธารณสุขจังหวัดอ่างทอง ได้รับรายงานผู้ป่วยเอดส์ จากสถานบริการสาธารณสุขภาครัฐและเอกชน พ.ศ.๒๕๕๖ ถึงวันที่ ๓๐ กันยายน ๒๕๕๖ รวมทั้งสิ้นจำนวน ๑,๕๒๗ ราย มีชีวิตอยู่ ๑, ๑๘๘ ราย เสียชีวิต ๓๓๙ ราย อำเภอที่พบผู้ป่วยเอดส์ที่มีชีวิตอยู่มากที่สุดคือ อำเภอวิเศษชัยชาญ รองลงมาอำเภอแสวงหา อำเภอเมืองอ่างทอง อำเภอโพธิ์ทอง อำเภอป่าโมก อำเภอไชโย และอำเภอสามโก้ ตามลำดับ กลุ่มอายุที่พบผู้ป่วยมากที่สุด มีอายุระหว่าง ๓๐-๓๙ ปี รองลงมากลุ่มอายุ ๒๐-๒๙ ปีและ ๔๐-๔๙ ปี ตามลำดับ ส่วนกลุ่มอายุที่พบผู้ป่วยน้อยที่สุดคือกลุ่มอายุต่ำกว่า ๑๐ ปี พบผู้ป่วยในเพศชายมากกว่าเพศหญิง ผู้ป่วยเอดส์ส่วนใหญ่ประกอบอาชีพรับจ้าง รายละเอียดอื่น ๆ ตามแผนภูมิ

รูปที่ ๑ จำนวนผู้ป่วยและเสียชีวิตด้วยโรคเอดส์ จำแนกรายปี จังหวัดอ่างทอง พ.ศ. ๒๕๒๗ ถึง วันที่ ๓๐ กันยายน พ.ศ. ๒๕๕๖

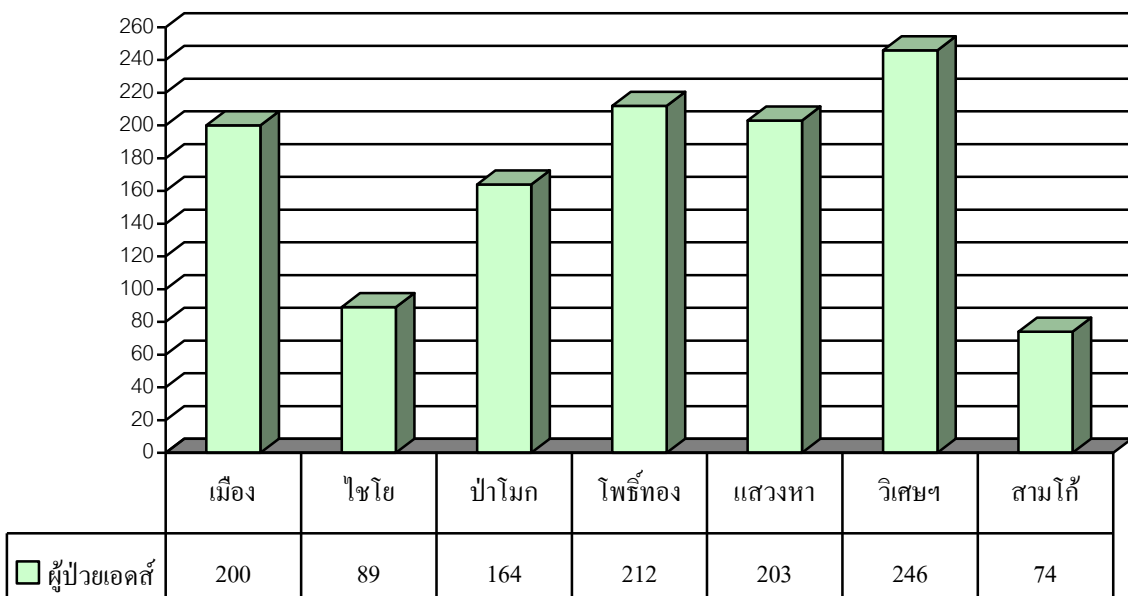


รูปที่ ๒ จำนวนผู้ป่วยเอดส์ที่มีชีวิตอยู่ จำแนกรายอำเภอ จังหวัดอ่างทอง พ.ศ. ๒๕๒๗ ถึงวันที่ ๓๐ กันยายน พ.ศ.๒๕๕๖

จำนวน



รูปที่ ๓ ร้อยละผู้ป่วยเอดส์ที่มีชีวิต จำแนกตามปัจจัยเสี่ยง จังหวัดอ่างทอง พ.ศ. ๒๕๒๗ ถึงวันที่ ๓๐ กันยายน พ.ศ.๒๕๕๖



ตารางที่ ๑ จำนวนผู้ป่วยเอดส์ที่มีชีวิต จำแนกตามกลุ่มอาชีพ จังหวัดอ่างทอง
พ.ศ. ๒๕๒๗ ถึง วันที่ ๓๐ กันยายน พ.ศ. ๒๕๕๖

| อาชีพ | ผู้ป่วยเอดส์ | ร้อยละ |
|-----------------------|--------------|--------|
| เกษตรกร ประมง | ๔๑ | ๓.๔๕ |
| ข้าราชการ รัฐวิสาหกิจ | ๒๖ | ๒.๑๙ |
| งานบริษัท | ๘ | ๐.๖๗ |
| ค้าขาย | ๕๖ | ๔.๗๑ |
| ผู้ใช้แรงงาน ลูกจ้าง | ๗๙๔ | ๖๖.๘๓ |
| นักเรียน นักศึกษา | ๔ | ๐.๓๓ |
| อาชีพอิสระ | ๑ | ๐.๐๘ |
| อื่น ๆ ไม่ระบุอาชีพ | ๒๕๘ | ๒๑.๗๑ |
| รวม | ๑,๑๘๘ | ๑๐๐.๐๐ |

ตารางที่ ๒ จำนวนผู้ป่วยเอดส์ที่มีชีวิต จำแนกตามกลุ่มอายุ จังหวัดอ่างทอง
พ.ศ. ๒๕๒๗ ถึง วันที่ ๓๐ กันยายน พ.ศ. ๒๕๕๖

| กลุ่มอายุ (ปี) | ผู้ป่วยเอดส์ | ร้อยละ |
|------------------|--------------|--------|
| ๐-๙ | ๒๕ | ๒.๑๐ |
| ๑๐ -๑๙ | ๑๔ | ๑.๑๘ |
| ๒๐ - ๒๙ | ๒๖๐ | ๒๑.๙๐ |
| ๓๐ - ๓๙ | ๕๒๖ | ๔๔.๒๙ |
| ๔๐ - ๔๙ | ๒๘๑ | ๒๓.๖๗ |
| ๕๐ - ๕๙ | ๕๗ | ๔.๘๐ |
| ๖๐ ปีขึ้นไป | ๒๕ | ๒.๑๐ |
| รวม | ๑,๑๘๘ | ๑๐๐.๐๐ |

ตารางที่ ๓ จำนวนผู้ป่วยเอดส์ที่มีชีวิต จำแนกตามเพศ จังหวัดอ่างทอง
พ.ศ. ๒๕๒๗ ถึง วันที่ ๓๐ กันยายน พ.ศ. ๒๕๕๖

| ประเภท | ชาย | | หญิง | | รวม | |
|--------------|-------|--------|-------|--------|-------|--------|
| | จำนวน | ร้อยละ | จำนวน | ร้อยละ | จำนวน | ร้อยละ |
| ผู้ป่วยเอดส์ | ๘๘๒ | ๗๔.๒๔ | ๓๐๖ | ๒๕.๗๖ | ๑,๑๘๘ | ๑๐๐.๐๐ |