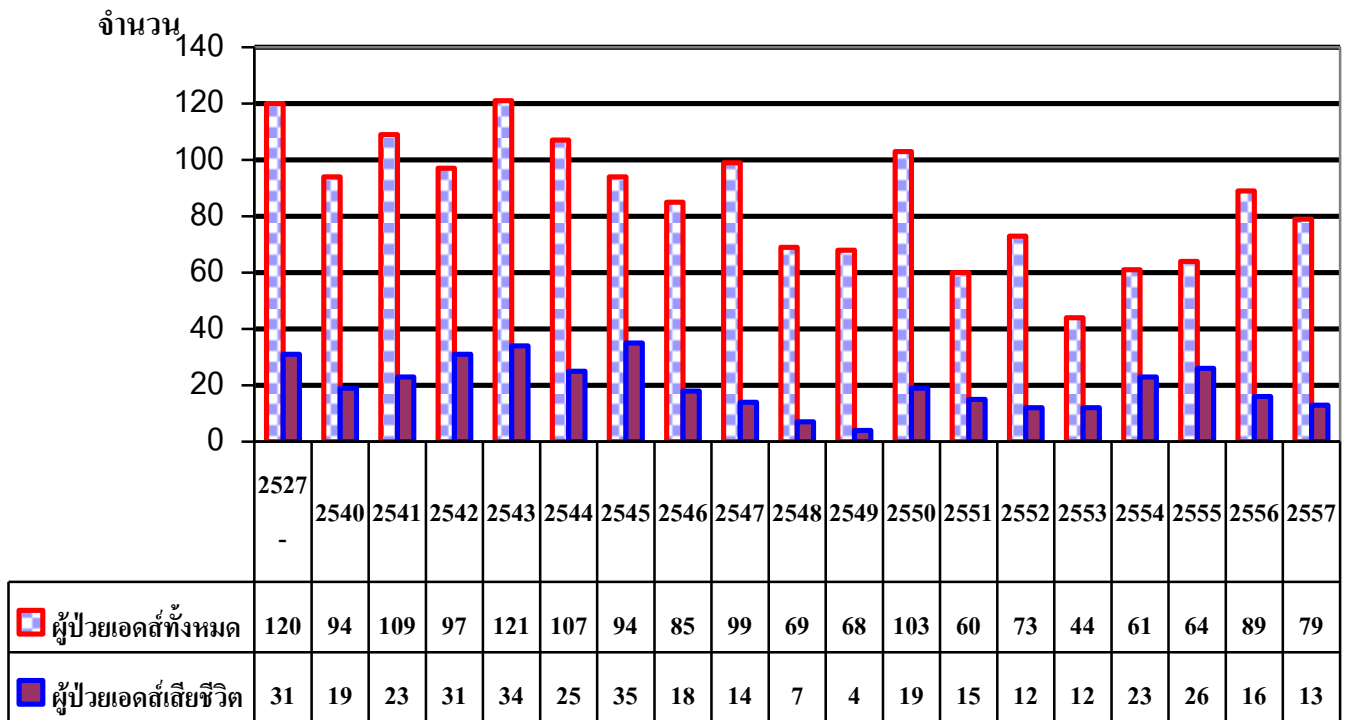


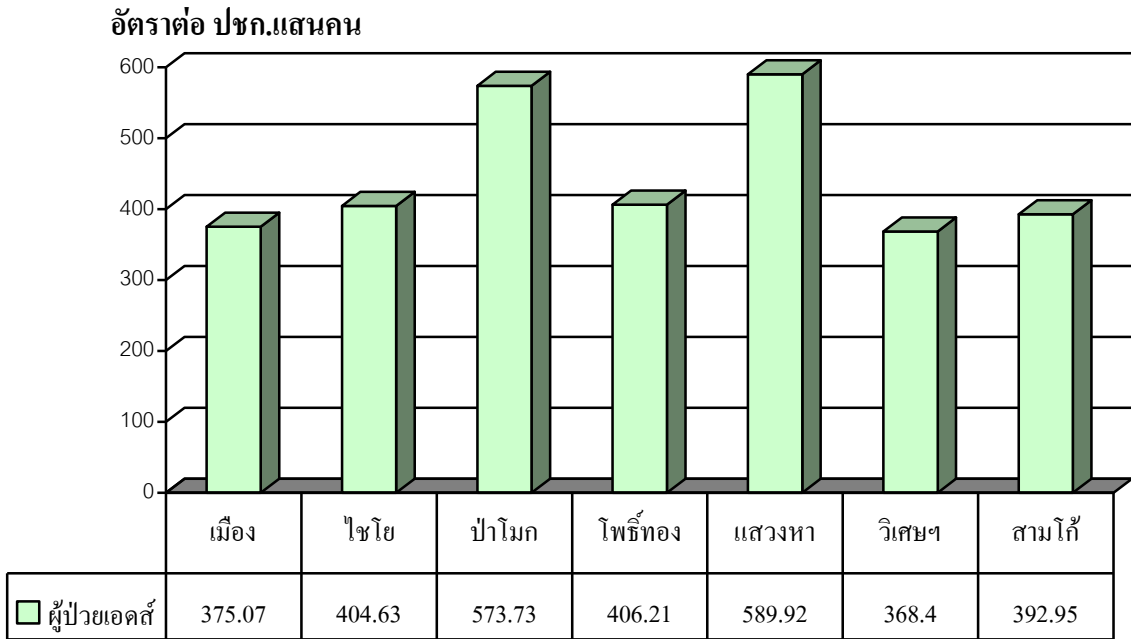
สถานการณ์ผู้ป่วยเอดส์ จังหวัดอ่างทอง ณ วันที่ ๓๐ กันยายน ๒๕๕๗

สำนักงานสาธารณสุขจังหวัดอ่างทอง ได้รับรายงานผู้ป่วยเอดส์จากสถานบริการสาธารณสุขทุกแห่ง ในจังหวัดอ่างทอง ตั้งแต่ พ.ศ.๒๕๒๗ ถึงวันที่ ๓๐ กันยายน ๒๕๕๗ รวมทั้งสิ้น ๑,๖๐๖ ราย ยังมีชีวิตอยู่ ๑,๒๕๔ ราย อัตราป่วย ๔๔๑.๙๗ ต่อประชากรแสนคน เสียชีวิต ๓๕๒ ราย อัตราป่วยตายร้อยละ ๒๑.๙ อำเภอที่พบผู้ป่วยเอดส์ที่ยังมีชีวิตอยู่อัตราป่วยต่อประชากรแสนคนสูงสุดคือ อำเภอแสวงหา ๕๘๙.๙๒ (๒๐๖ ราย) รองลงมาคือ อำเภอป่าโมก ๕๗๓.๗๓ (๑๖๕ ราย) โพธิ์ทอง ๔๐๖.๒๑ (๒๒๐ ราย) ไชโย ๔๐๔.๖๓ (๙๓ ราย) สามโก้ ๓๙๒.๙๕ (๗๖ ราย) เมืองอ่างทอง ๓๗๕.๐๗ (๒๑๒ ราย) และวิเศษชัยชาญ ๓๖๘.๔๐ (๒๔๗ ราย) ตามลำดับ เป็นเพศชายมากกว่าเพศหญิง สัดส่วนเพศชาย ร้อยละ ๗๓.๗ เพศหญิง ร้อยละ ๒๖.๓ กลุ่มอายุที่พบมากที่สุดคือ ๓๐-๓๙ ปี จำนวน ๕๕๑ ราย ร้อยละ ๔๓.๙ รองลงมาคือกลุ่มอายุ ๔๐-๔๙ ปี จำนวน ๓๐๓ ราย ร้อยละ ๒๔.๑๔ ผู้ป่วยเอดส์ส่วนใหญ่ประกอบอาชีพผู้ใช้แรงงาน และลูกจ้าง ร้อยละ ๖๗.๔๖ การจำแนกตามปัจจัยเสี่ยง พบว่าติดเชื้อจากการมีเพศสัมพันธ์สูงสุด ร้อยละ ๗๘ ดังรูปและตาราง

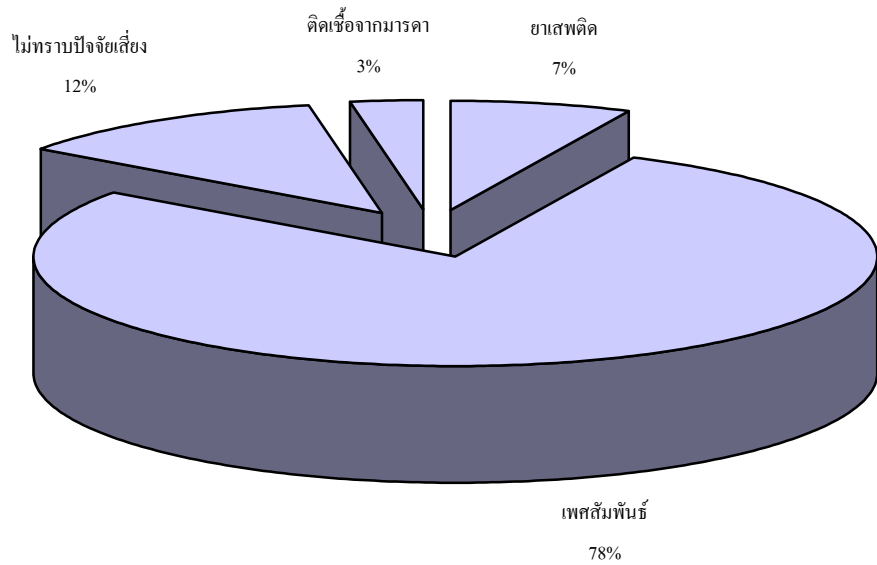
รูปที่ ๑ จำนวนผู้ป่วยและเสียชีวิตด้วยโรคเอดส์ จำแนกรายปี จังหวัดอ่างทอง พ.ศ. ๒๕๒๗ ถึง วันที่ ๓๐ กันยายน พ.ศ. ๒๕๕๗



รูปที่ ๒ อัตราป่วยผู้ป่วยเอดส์ที่มีชีวิตอยู่ จำแนกรายอำเภอ จังหวัดอ่างทอง
พ.ศ. ๒๕๒๗ ถึงวันที่ ๓๐ กันยายน พ.ศ.๒๕๕๗



รูปที่ ๓ ร้อยละผู้ป่วยเอดส์ที่มีชีวิต จำแนกตามปัจจัยเสี่ยง จังหวัดอ่างทอง
พ.ศ. ๒๕๒๗ ถึงวันที่ ๓๐ กันยายน พ.ศ.๒๕๕๗



ตารางที่ ๑ จำนวนผู้ป่วยเอดส์ที่มีชีวิต จำแนกตามกลุ่มอาชีพ จังหวัดอ่างทอง
พ.ศ. ๒๕๒๗ ถึง วันที่ ๓๐ กันยายน พ.ศ. ๒๕๕๗

อาชีพ	ผู้ป่วยเอดส์	ร้อยละ
เกษตรกร ประมง	๔๔	๓.๕
ข้าราชการ รัฐวิสาหกิจ	๒๖	๒.๑
งานบริษัท	๘	๐.๖
ค้าขาย	๕๗	๔.๕
ผู้ใช้แรงงาน ลูกจ้าง	๘๔๖	๖๗.๕
นักเรียน นักศึกษา	๖	๐.๕
อาชีพอิสระ	๑	๐.๑
อื่น ๆ ไม่ระบุอาชีพ	๒๖๖	๒๑.๒
รวม	๑,๒๕๔	๑๐๐.๐๐

ตารางที่ ๒ จำนวนผู้ป่วยเอดส์ที่มีชีวิต จำแนกตามกลุ่มอายุ จังหวัดอ่างทอง
พ.ศ. ๒๕๒๗ ถึง วันที่ ๓๐ กันยายน พ.ศ. ๒๕๕๗

กลุ่มอายุ (ปี)	ผู้ป่วยเอดส์	ร้อยละ
๐-๙	๒๕	๒.๐
๑๐ -๑๙	๑๕	๑.๒
๒๐ - ๒๙	๒๖๙	๒๑.๕
๓๐ - ๓๙	๕๕๑	๔๓.๙
๔๐ - ๔๙	๓๐๓	๒๔.๑
๕๐ - ๕๙	๖๕	๕.๒
๖๐ ปีขึ้นไป	๒๖	๒.๑
รวม	๑,๒๕๔	๑๐๐.๐๐

ตารางที่ ๓ จำนวนผู้ป่วยเอดส์ที่มีชีวิต จำแนกตามเพศ จังหวัดอ่างทอง
พ.ศ. ๒๕๒๗ ถึง วันที่ ๓๐ กันยายน พ.ศ. ๒๕๕๗

ประเภท	ชาย		หญิง		รวม	
	จำนวน	ร้อยละ	จำนวน	ร้อยละ	จำนวน	ร้อยละ
ผู้ป่วยเอดส์	๙๒๔	๗๓.๗	๓๓๐	๒๖.๓	๑,๒๕๔	๑๐๐.๐๐