

(ร่าง)

รายงานการประชุมคณะกรรมการหลักประกันสุขภาพถ้วนหน้า (ปสน.) จังหวัดอ่างทอง  
ครั้งที่ ๕/๒๕๖๓

วันอังคารที่ ๓๐ มิถุนายน ๒๕๖๓ เวลา ๐๙.๐๐ น.

ณ ห้องประชุม โรงพยาบาลไชโย

ผู้มาประชุม

- |                                 |  |
|---------------------------------|--|
| ๑. นายศรีศักดิ์ ตั้งจิตธรรม     | นายแพทย์สาธารณสุขจังหวัดอ่างทอง  |
| ๒. นายทวีโชค โรจนอารัมภ์กุล     | นายแพทย์เชี่ยวชาญ (ด้านเวชกรรมป้องกัน)<br>รักษาราชการแทนผู้อำนวยการโรงพยาบาลสามโก้                             |
| ๓. นายเมธา การกสิขวิธิ          | นักวิเคราะห์นโยบายและแผนชำนาญการพิเศษ<br>รักษาการในตำแหน่ง นักวิชาการสาธารณสุขเชี่ยวชาญ<br>(ด้านส่งเสริมพัฒนา) |
| ๔. นายพินิจ แสงงาม              | สาธารณสุขอำเภอ (นักวิชาการสาธารณสุขชำนาญการพิเศษ)<br>รองนายแพทย์สาธารณสุขจังหวัดอ่างทอง                        |
| ๕. นายพรเทพ ฤทธิฤดี             | สาธารณสุขอำเภอวิเศษชัยชาญ<br>รองนายแพทย์สาธารณสุขจังหวัดอ่างทอง  |
| ๖. นางสาววันเพ็ญ ช้างเชื้อ      | หัวหน้ากลุ่มงานพัฒนายุทธศาสตร์สาธารณสุข<br>รองนายแพทย์สาธารณสุขจังหวัดอ่างทอง                                  |
| ๗. นางผการัตน์ ศรีเจริญธรรม     | (แทน) ผู้อำนวยการโรงพยาบาลอ่างทอง  |
| ๘. นายองอาจ จันทร์จรัสสิน       | ผู้อำนวยการโรงพยาบาลวิเศษชัยชาญ  |
| ๙. นายภาคภูมิ อินทรประดิษฐ์     | ผู้อำนวยการโรงพยาบาลไชโย   |
| ๑๐. นายสมชาติ ลีวรรณเจริญ       | ผู้อำนวยการโรงพยาบาลป่าโมก   |
| ๑๑. นายมีโชคชัย วิเศษสิทธิโชค   | ผู้อำนวยการโรงพยาบาลโพธิ์ทอง   |
| ๑๒. นายศรีณัยชล ปาริฉัตรจิรภาส  | ผู้อำนวยการโรงพยาบาลแสวงหา   |
| ๑๓. นายพีระพงษ์ นิรมิตรมหาปัญญา | (แทน) สาธารณสุขอำเภอเมืองอ่างทอง   |
| ๑๔. นายมานะ วสุนาถ              | สาธารณสุขอำเภอไชโย   |
| ๑๕. นายกิตติภัทร์ ศรีเตโชภาส    | สาธารณสุขอำเภอป่าโมก   |
| ๑๖. นายปิยะ สาหร่าย             | สาธารณสุขอำเภอโพธิ์ทอง   |
| ๑๗. นายไพรัตน์ แก้วรัตนศรีโพธิ์ | สาธารณสุขอำเภอแสวงหา   |
| ๑๘. นายสิทธิศักดิ์ สาธุแสน      | รักษาการในตำแหน่ง สาธารณสุขอำเภอสามโก้   |
| ๑๙. นางปรารถนา ฐ์ผลเอิบ         | หัวหน้ากลุ่มงานทันตสาธารณสุข   |
| ๒๐. นางกาญจนา นวลชื่น           | หัวหน้ากลุ่มงานคุ้มครองผู้บริโภคและเภสัชสาธารณสุข  |
| ๒๑. นายชัชชัย นาคยศ             | (แทน) หัวหน้ากลุ่มงานนิติการ   |
| ๒๒. นายสิทธิวัฒน์ แป้นทอง       | หัวหน้ากลุ่มงานบริหารทั่วไป  |
| ๒๓. นางวิไลลักษณ์ โกมลจันทร์    | หัวหน้ากลุ่มงานการแพทย์แผนไทยและการแพทย์ทางเลือก   |
| ๒๔. นายณรงค์ มะยมทอง            | หัวหน้ากลุ่มงานควบคุมโรคติดต่อ   |
| ๒๕. นายสมยศ แสงหิงห้อย          | หัวหน้ากลุ่มงานควบคุมโรคไม่ติดต่อ สุขภาพจิตและยาเสพติด   |
| ๒๖. นางสาวสุดาวดี เอนก          | หัวหน้ากลุ่มงานพัฒนาคุณภาพและรูปแบบบริการ  |
| ๒๗. นางสาวกัญญา ศรีประยูร       | หัวหน้ากลุ่มงานส่งเสริมสุขภาพ  |
| ๒๘. นางอมรา ชมแพ                | หัวหน้างานการเงินและบัญชี<br>และหัวหน้างานตรวจสอบและควบคุมภายใน  |
| ๒๙. นางศรีสุรางค์ ภัทรคามินทร์  | หัวหน้ากลุ่มงานสาธารณสุขมูลฐานและระบบสุขภาพปฐมภูมิ   |
| ๓๐. นายชลชัย ทศกุลณี            | (แทน) หัวหน้ากลุ่มงานอนามัยสิ่งแวดล้อมและอาชีวอนามัย   |

- |                                |                                    |
|--------------------------------|------------------------------------|
| ๓๑. นางสาวเนตรนภิส ขจรศรี      | หัวหน้ากลุ่มงานประกันสุขภาพ        |
| ๓๒. นางจันทนา สัตยฐิติกุล      | นักวิชาการสาธารณสุขชำนาญการ        |
| ๓๓. นางภักขาพิมณูชู่ อินทพัฒน์ | เจ้าพนักงานการเงินและบัญชีชำนาญงาน |

**ผู้ไม่มาประชุม**

- |                         |                                    |           |
|-------------------------|------------------------------------|-----------|
| ๑. นายอภิชาติ มุขประดับ | รองนายแพทย์สาธารณสุขจังหวัดอ่างทอง | ติตราชการ |
| ๒. นายจรัล รอดพิพัฒน์   | หัวหน้ากลุ่มงานบริหารทรัพยากรบุคคล | ติตราชการ |

**ผู้เข้าร่วมประชุม**

- |                             |                             |                                 |             |
|-----------------------------|-----------------------------|---------------------------------|-------------|
| ๑. นายสุทธิโชค ดีเสมอ       | นักวิชาการสาธารณสุขชำนาญการ | สำนักงานสาธารณสุขอำเภอ          | วิเศษชัยชาญ |
| ๒. นางศลธิญา แป้งนวล        | นักวิชาการเงินและบัญชี      | โรงพยาบาลอ่างทอง                |             |
| ๓. นายกิตติ กองงาม          | นักวิชาการสาธารณสุขชำนาญการ | สำนักงานสาธารณสุขจังหวัดอ่างทอง |             |
| ๔. นางสาวรัตติยา เฉลิมโภชน์ | นักวิเคราะห์นโยบายและแผน    | สำนักงานสาธารณสุขจังหวัดอ่างทอง |             |

**เริ่มประชุมเวลา ๐๙.๐๐ น.**

ประธานกล่าวเปิดการประชุมและดำเนินการประชุมตามระเบียบวาระ ดังนี้

**วาระที่ ๑ เรื่องที่ประธานแจ้งเพื่อทราบ**

ประธานกล่าวขอบคุณผู้อำนวยการโรงพยาบาลไชโยในการเอื้อเฟื้อสถานที่ในการจัดประชุมครั้งนี้ เนื่องจากสำนักงานสาธารณสุขจังหวัดอ่างทองปรับเปลี่ยนโครงสร้างหลังคา ฝ้า และทาสีอาคาร ๑ ทำให้ห้องประชุม ๑ ชั้น ๓ ต้องปรับเป็นห้องทำงานของเจ้าหน้าที่แทน

มติที่ประชุม รับทราบ

**วาระที่ ๒ รับรองรายงานการประชุม ครั้งที่ ๔/๒๕๖๓ วันที่ ๒๘ กุมภาพันธ์ ๒๕๖๓**

มติที่ประชุม รับรองโดยไม่มีการแก้ไข

**วาระที่ ๓ เรื่องสืบเนื่อง**

หนี้ OP Refer นอก CUP ในจังหวัด และหนี้ค่า LAB ค้างจ่าย ระหว่างโรงพยาบาลอ่างทอง และโรงพยาบาลชุมชนในจังหวัด

ประธานมอบหมายให้ เลขานุการ ชี้แจงดังนี้

ในปี ๒๕๖๒ ผู้อำนวยการโรงพยาบาลอ่างทองได้ตั้งคณะกรรมการบริหารหนี้ และมีผู้อำนวยการโรงพยาบาลชุมชนทุกแห่งเป็นกรรมการ ได้มีการประชุมเมื่อวันที่ ๑๙ มีนาคม ๒๕๖๒ มีมติร่วมกันให้จ่ายหนี้ Refer ๓๐ % ก่อน อีก ๗๐% ตั้งไว้เพื่อรอแนวทางต่อไป และในการประชุมครั้งต่อมาผู้อำนวยการโรงพยาบาลอ่างทองได้แจ้งปรับหนี้ Refer ลงอีก ๕๐% ถ้าโรงพยาบาลชุมชนชำระหนี้ในส่วน ๕๐% นี้แล้ว จะเป็นการล้างหนี้ ค่า Refer ให้ทั้งหมด

ส่วนการจ่ายชดเชย ปี ๒๕๖๑ ได้หักเงิน CF ที่โรงพยาบาลอ่างทองได้รับ ๓ ล้านบาท โดยมีมติให้มีการปรับเกลี่ยหนี้ และลดหนี้ให้อีก ๕๐% โรงพยาบาลที่ชำระหนี้ ค่า Refer ปี ๒๕๖๑ ครบแล้ว จำนวน ๔ แห่ง ได้แก่ โรงพยาบาลวิเศษชัยชาญ โรงพยาบาลป่าโมก โรงพยาบาลไชโย และโรงพยาบาลสามโก้

หนี้ OP Refer นอก CUP ในจังหวัด ปังบประมาณ ๒๕๖๓

ลำดับ	หน่วยบริการ	ปี ๒๕๖๑	ปี ๒๕๖๒	ปี ๖๓ (ต.ค. ๖๒- ก.พ. ๖๓)	จ่ายชดเชย ปี ๒๕๖๑	รวมหนี้ค้างจ่าย ณ ก.พ. ๒๕๖๓
๑	รพ.โพธิ์ทอง	๔,๗๕๐,๕๒๗.๗๙	๔,๘๑๙,๔๙๖.๔๐	๒,๑๖๘,๓๘๓.๕๐	๙๕๐,๑๐๕.๕๖	๗,๙๓๗,๙๘๕.๔๖
๒	รพ.แสวงหา	๒,๖๑๖,๑๑๑.๗๖	๒,๙๘๗,๓๖๕.๙๐	๑,๔๙๔,๓๙๔.๘๕	๕๒๓,๒๒๒.๓๕	๕,๐๐๔,๙๘๓.๑๐
๓	รพ.วิเศษฯ	๒,๙๖๕,๘๒๒.๗๕	๓,๔๐๘,๔๖๙.๙๙	๑,๔๗๘,๐๐๑.๒๕	๐.๐๐	๔,๘๕๒,๔๗๑.๒๕
๔	รพ.ป่าโมก	๑,๘๖๙,๗๖๑.๖๐	๒,๑๘๘,๖๒๘.๑๐	๑,๐๑๗,๓๕๕.๗๕	๐.๐๐	๓,๒๐๕,๙๘๓.๘๕
๕	รพ.ไชโย	๑,๖๐๑,๗๑๑.๐๐	๒,๑๑๓,๔๓๒.๖๕	๙๙๓,๙๔๘.๖๕	๐.๐๐	๓,๑๐๗,๓๙๑.๓๐
๖	รพ.สามโก้	๑,๘๙๘,๕๘๕.๗๕	๑,๗๖๖,๖๙๒.๙๐	๑,๐๑๓,๕๓๖.๑๕	๐.๐๐	๒,๗๘๐,๒๒๙.๐๕
	รวม	๑๕,๗๐๒,๕๒๐.๖๕	๑๗,๒๘๔,๐๘๕.๙๔	๘,๑๖๕,๖๒๐.๑๕	๑,๔๗๓,๓๒๗.๙๑	๒๖,๙๒๓,๐๓๔.๐๐

หนี้ ค่า LAB ค้างจ่ายระหว่างโรงพยาบาลอ่างทอง และโรงพยาบาลชุมชน ในจังหวัดอ่างทอง ปังบประมาณ ๒๕๖๓

ลำดับ	หน่วยบริการ	ลูกหนี้ค่า Lab ปี ๒๕๖๓ คงเหลือ
๑	โรงพยาบาลแสวงหา	๑,๘๐๖,๗๐๖.๖๐
๒	โรงพยาบาลโพธิ์ทอง	๙๗๙,๒๖๔.๐๐
๓	โรงพยาบาลสามโก้	๘๔๕,๖๑๙.๕๐
๔	โรงพยาบาลป่าโมก	๑๑๘,๗๓๔.๐๐
๕	โรงพยาบาลไชโย	๒๖,๖๔๐.๐๐
๖	โรงพยาบาลวิเศษชัยชาญ	๕,๗๙๓.๐๐
	รวม	๓,๗๘๒,๗๕๗.๑๐

สรุปรวมหนี้ OP Refer นอก CUP ในจังหวัด และหนี้ Lab ค้างจ่าย  
ระหว่างโรงพยาบาลอ่างทองและโรงพยาบาลชุมชน ปังบประมาณ ๒๕๖๓

ลำดับ	หน่วยบริการ	OP Refer	Lab	รวม
๑	โรงพยาบาลโพธิ์ทอง	๗,๙๓๗,๙๘๕.๔๖	๙๗๙,๒๖๔.๐๐	๘,๙๑๗,๒๔๙.๔๖
๒	โรงพยาบาลแสวงหา	๕,๐๐๔,๙๘๓.๑๐	๑,๘๐๖,๗๐๖.๖๐	๖,๘๑๑,๖๘๙.๗๐
๓	โรงพยาบาลวิเศษชัยชาญ	๔,๘๕๒,๔๗๑.๒๕	๕,๗๙๓.๐๐	๔,๘๕๘,๒๖๔.๒๕
๔	โรงพยาบาลสามโก้	๒,๗๘๐,๒๒๙.๐๕	๘๔๕,๖๑๙.๕๐	๓,๖๒๕,๘๔๘.๕๕
๕	โรงพยาบาลป่าโมก	๓,๒๐๕,๙๘๓.๘๕	๑๑๘,๗๓๔.๐๐	๓,๓๒๔,๗๑๗.๘๕
๖	โรงพยาบาลไชโย	๓,๑๐๗,๓๙๑.๓๐	๒๖,๖๔๐.๐๐	๓,๑๓๔,๐๓๑.๓๐
	รวม	๒๖,๘๒๓,๐๓๔.๐๐	๓,๗๘๒,๗๕๗.๑๐	๓๐,๖๐๕,๗๙๑.๑๐

ประธานเนนย้า ดังนี้

(๑) ให้ยกร่างแต่งตั้งคณะกรรมการบริหารหนี้สินของโรงพยาบาล เนื่องจาก แพทย์หญิงดร.ณิ  
งามภุพันธ์ ประธานคณะกรรมการชุดเดิมลาออกจากราชการ

(๒) มอบหมายให้โรงพยาบาลอ่างทองหาต้นทุนของค่า Refer ปี ๒๕๖๒ เพื่อจะใช้เงินกัน  
ระดับเขตชดเชยให้ ในส่วนของปี ๒๕๖๔ จะทำข้อมูลเพื่อกันเงิน Virtual Account ต่อไป

/ (๓) มอบหมาย

(๓) มอบหมายให้นายแพทย์มิโชคชัย วิเศษสิทธิโชค ผู้อำนวยการโรงพยาบาลโพธิ์ทอง หาข้อมูลต้นทุนในการขอเลือดจากโรงพยาบาลอ่างทอง ขอทราบผลภายใน ๒ สัปดาห์

(๔) มอบหมายให้โรงพยาบาลชุมชนทุกแห่ง ตรวจสอบรายละเอียดหนี้ค่า Lab เป็นประเภทใดบ้าง และหาต้นทุนหนี้ค่า Lab เพื่อจะจ่ายชดเชย ๑๐๐% ของราคาทุนต่อไป

มติที่ประชุม รับทราบ

#### วาระที่ ๔ เรื่องเพื่อทราบ

##### ๔.๑ การปรับเกลี่ยเงินกันระดับเขต (๑๕%)

เลขานุการได้เรียนเชิญประธานชี้แจงการปรับเกลี่ยเงิน ดังนี้  
ประธานชี้แจงว่า การปรับเกลี่ยเงินกันระดับเขต ๑๕% ในปีงบประมาณ ๒๕๖๓ จำนวน ๓๔,๙๕๐,๔๙๗.๓๕ บาท โดยมีแนว ดังนี้

๔.๑.๑ พิจารณาการจัดสรรเงินให้จังหวัดตามขนาดของจังหวัด (จังหวัดใหญ่ ๕ จังหวัด จังหวัดเล็ก ๓ จังหวัด)

๔.๑.๒ การคาดการณ์โรงพยาบาลที่จะวิกฤติ ระดับ ๗ โดยประมาณการการเงินของโรงพยาบาลทุกแห่งในจังหวัด (เดือนพฤษภาคม-กันยายน ๒๕๖๓) โดยผ่านการพิจารณาจาก CFO ของแต่ละจังหวัด

๔.๑.๓ พิจารณาการจัดสรรเงินเต็ม โดยดูจากข้อมูลทางการเงิน (โรงพยาบาลที่คาดการณ์ว่า จะวิกฤติ ระดับ ๗) ที่จังหวัดส่งให้เขตพิจารณา

##### การพิจารณาการจัดสรรเงิน

(๑) พิจารณาการจัดสรรเงินให้จังหวัดตามขนาดของจังหวัด ดังนี้

จังหวัดใหญ่ ๕ จังหวัด จังหวัดละ ๒ ล้านบาท รวม ๑๐ ล้านบาท

จังหวัดเล็ก ๓ จังหวัด จังหวัดละ ๓ ล้านบาท รวม ๙ ล้านบาท

รวมจัดสรรให้จังหวัด ๑๙ ล้านบาท ใช้ในการลดหนี้ โรงพยาบาลชุมชน โดยพิจารณาการเติมเงินโรงพยาบาล ตามสัดส่วนเงินที่ใช้ในการเติมจริง จากเงินที่เหลือจากการจัดสรรจังหวัด ๑๙ ล้านบาท

(๒) การเติมเงิน โรงพยาบาลที่คาดว่าจะวิกฤติ ๗ โดยพิจารณาจาก - NI - NWC - Current ratio - Quick Ratio - Cash Ratio

#### ผลการพิจารณา เติมเงิน ๕ แห่ง

ลำดับ	โรงพยาบาล	เงินที่ใช้	เหตุผล
๑	โรงพยาบาลชัยบาดาล	๑๓,๕๐๒,๐๒๐	แก้วิกฤติทางการเงินเพื่อให้ NI ไม่ติดลบ (NI - ๑๓,๕๐๒,๐๒๐) ถ้าเติม NWC ใช้เงินมาก (NWC - ๓๙,๕๓๕,๙๕๖)
๒	โรงพยาบาลเสนา	๒๒,๒๙๐,๘๖๐	แก้วิกฤติทางการเงินเพื่อให้ NI ไม่ติดลบ (NI - ๒๒,๒๙๐,๘๖๐) ถ้าเติม NWC ใช้เงินมาก (NWC - ๔๙,๙๖๖,๐๔๑)
๓	โรงพยาบาลบ้านแพรก	๒,๙๔๖,๘๓๔	แก้วิกฤติทางการเงิน ตาม NWC (NWC - ๒,๙๔๖,๘๓๔) ถ้าเติม NI ใช้เงินมากกว่า (NI - ๘,๓๐๐,๐๐๐)
๔	โรงพยาบาลอินทร์บุรี	๗,๙๕๓,๕๕๕	แก้วิกฤติทางการเงิน ตาม NWC (NWC - ๗,๙๕๓,๕๕๕)
๕	โรงพยาบาลวิเศษชัยชาญ	๑๑,๗๔๔,๐๐๖	แก้วิกฤติทางการเงินเพื่อให้ NI ไม่ติดลบ (NI - ๑๑,๗๔๔,๐๐๖) ถ้าเติม NWC ใช้เงินมาก (NWC - ๒๒,๗๒๑,๘๖๐)
รวมเงินที่ใช้เติม		๕๘,๔๓๗,๒๗๕	

สรุปผลการจัดสรรเงินกันเขต (๑๕%)

ลำดับ	จังหวัด	จำนวน (บาท)	หมายเหตุ
๑	โรงพยาบาลพระนั่งเกล้า(รพศ.)	๒,๐๐๐,๐๐๐	เงินโรงพยาบาลศูนย์ โรงพยาบาลทั่วไป ที่ได้รับจัดสรร ใช้ในการลดหนี้ โรงพยาบาลชุมชน
๒	โรงพยาบาลปทุมธานี(รพท.)	๒,๐๐๐,๐๐๐	
๓	โรงพยาบาลพระนครศรีอยุธยา(รพศ.)	๒,๐๐๐,๐๐๐	
๔	โรงพยาบาลพระนารายณ์(รพท.)	๑,๐๐๐,๐๐๐	
๕	โรงพยาบาลบ้านหมี่(รพท.)	๑,๐๐๐,๐๐๐	
๖	โรงพยาบาลสระบุรี(รพศ.)	๑,๐๐๐,๐๐๐	
๗	โรงพยาบาลพระพุทธบาท(รพท.)	๑,๐๐๐,๐๐๐	
๘	โรงพยาบาลนครนายก(รพท.)	๓,๐๐๐,๐๐๐	
๙	โรงพยาบาลสิงห์บุรี(รพท.)	๓,๐๐๐,๐๐๐.	
๑๐	โรงพยาบาลอ่างทอง(รพท.)	๓,๐๐๐,๐๐๐	
๑๑	โรงพยาบาลชัยบาดาล(รพช.)	๓,๖๗๐,๐๐๐	เงินเติม เพื่อแก้ปัญหา โรงพยาบาลวิกฤติ ๗
๑๒	โรงพยาบาลเสนา(รพท.)	๖,๐๗๐,๐๐๐	
๑๓	โรงพยาบาลบ้านแพรก(รพช.)	๘๕๐,๔๙๗.๓๕	
๑๔	โรงพยาบาลอินทร์บุรี(รพท.)	๓,๑๙๕,๐๐๐	
๑๕	โรงพยาบาลวิเศษชัยชาญ(รพช.)	๒,๑๖๕,๐๐๐	
รวม		๓๔,๙๕๐,๔๙๗.๓๕	

เลขานุการ แจ้งว่า เงินที่ได้รับจัดสรรได้โอนเข้าบัญชีทุกโรงพยาบาล ในวันที่ ๓๐ มิถุนายน ๒๕๖๓ (ช่วงเช้า) เรียบร้อยแล้ว และขอให้เจ้าหน้าที่บัญชีโรงพยาบาลวิเศษชัยชาญ ลงบัญชีภายในวันที่ ๓๐ มิถุนายน ๒๕๖๓ เท่านั้น เนื่องจากเป็นวันสิ้นไตรมาส เพื่อให้ไม่เกิดโรงพยาบาลติดวิกฤติระดับ ๗

มติที่ประชุม รับทราบ

๔.๒ งบประมาณ ๒๕๖๓

ปีงบประมาณ ๒๕๖๓

ประธานมอบหมายเลขานุการ ชี้แจงดังนี้

มติคณะอนุกรรมการหลักประกันสุขภาพระดับพื้นที่ เขต ๔ สระบุรี ครั้งที่ ๒/๒๕๖๓ ลงวันที่ ๓ เมษายน ๒๕๖๓ พิจารณาเห็นชอบหลักการ

๑. กำหนดตัวชี้วัด ๕ ตัวชี้วัด

๑.๑ Admission rate โดยโรค DM ที่มีภาวะแทรกซ้อนระยะสั้น

๑.๒ Admission rate โดยโรค DM ที่มีภาวะแทรกซ้อนทางไต

๑.๓ Admission rate ของผู้ป่วยตัดขาจากโรค DM

๑.๔ Admission rate โดยโรค HT ที่มีภาวะแทรกซ้อนของ HT

๑.๕ อัตราผู้ป่วย Diabetic Retinopathy ตามเกณฑ์ที่ได้รับการรักษาโดย Laser

๒. เกณฑ์การจัดสรรรายหน่วยบริการ กำหนดสัดส่วน ผู้ป่วย DM/HT : ผลงานบริการที่ ๓๐ : ๗๐ วิธีการคำนวณการจัดสรร ผลงานคุณภาพบริการ โดยถ่วงน้ำหนักด้วยจำนวนผู้ป่วย ในแต่ละตัวชี้วัด ตามที่เสนอ

๓. ผลการจัดสรรงบ DM/HT ปี ๒๕๖๓ รายหน่วยบริการ ตามตาราง ดังนี้

/ วาระที่ ๔.๒

งบบริการควบคุม ป้องกันและรักษาผู้ป่วยเบาหวานและความดันโลหิตสูง ปีงบประมาณ ๒๕๖๓

ลำดับ	หน่วยบริการ	จำนวนผู้ป่วย (คน)	จัดสรรตามจำนวนผู้ป่วย(บาท) (๓๐%)	จัดสรรตามคุณภาพผลงานบริการ (บาท) (๗๐%)	รวม
๑	โรงพยาบาลอ่างทอง	๘,๓๓๑	๓๗๒,๖๐๖	๙๐๔,๖๒๕	๑,๒๗๗,๒๓๑
๒	โรงพยาบาลวิเศษ	๙,๓๔๗	๔๑๘,๐๔๗	๘๓๕,๙๙๒	๑,๒๕๔,๐๓๙
๓	โรงพยาบาลโพธิ์ทอง	๘,๑๑๓	๓๖๒,๘๕๖	๘๐๘,๐๕๐	๑,๑๗๐,๙๐๖
๔	โรงพยาบาลแสวงหา	๕,๕๙๙	๒๕๐,๔๑๗	๕๑๖,๑๕๕	๗๖๖,๕๗๒
๕	โรงพยาบาลป่าโมก	๔,๕๙๔	๒๐๕,๔๖๘	๔๐๓,๐๙๗	๖๐๘,๕๖๕
๖	โรงพยาบาลสามโก้	๓,๐๐๘	๑๓๔,๕๓๔	๒๗๔,๔๖๖	๔๐๙,๐๐๐
๗	โรงพยาบาลไชโย	๓,๒๐๑	๑๔๓,๑๖๖	๒๕๔,๔๙๐	๓๙๗,๖๕๖
รวม		๔๒,๑๙๓	๑,๘๘๗,๐๙๔	๓,๙๘๖,๘๗๖	๕,๘๗๓,๙๖๙

มติที่ประชุม รับทราบ

๔.๓ รายงานสถานการณ์การเงินการคลังหน่วยบริการ ณ เดือนพฤษภาคม ๒๕๖๓  
 ประธานได้มอบหมายให้ นางอมรา ชมแพ หัวหน้างานการเงิน ได้ชี้แจงดังนี้

๔.๓.๑ งบการเงิน

๔.๓.๑.๑ งบแสดงสถานะการเงินเพื่อการบริหาร ณ เดือนพฤษภาคม ๒๕๖๓

งบแสดงสถานะการเงิน (บริหาร)	รพ.อ่างทอง,	รพ.ไชโย	รพ.ป่าโมก	รพ.โพธิ์ทอง	รพ.แสวงหา	รพ.วิเศษชัยชาญ	รพ.สามโก้	รวมจังหวัดอ่างทอง
เงินสดและรายการเทียบเท่าเงินสด	๑๗๘,๔๖๑,๕๙๗.๓๓	๑๙,๐๓๓,๒๙๑.๑๖	๒๒,๑๖๙,๐๕๔.๓๓	๖๖,๗๕๓,๓๒๙.๑๐	๒๗,๑๐๘,๘๕๓.๐๖	๒๖,๙๘๒,๕๑๖.๒๕	๒๒,๘๗๗,๙๓๐.๒๔	๓๖๓,๓๘๖,๔๗๑.๕๓
ลูกหนี้ค่ารักษาพยาบาล	๑๐๖,๒๓๒,๕๑๗.๒๒	๓,๘๙๑,๓๗๓.๒๘	๗,๕๑๘,๓๙๑.๘๖	๑๐,๒๖๘,๐๓๗.๖๓	๔,๘๐๒,๐๖๐.๖๙	๑๑,๗๑๘,๒๗๙.๘๗	๒,๘๕๒,๓๔๔.๘๕	๑๔๗,๒๗๒,๙๐๕.๕๐
ยาและวัสดุคงเหลือ	๓๓,๓๘๕,๙๐๖.๐๗	๑,๕๒๙,๙๑๕.๘๕	๒,๔๓๘,๑๑๕.๐๕	๓,๑๖๒,๐๖๓.๐๕	๒,๐๘๖,๙๔๔.๕๔	๔,๙๒๙,๘๖๒.๔๓	๑,๘๕๒,๕๓๓.๒๕	๔๙,๓๙๕,๒๔๐.๒๒
สินทรัพย์หมุนเวียน	๓๒๔,๘๗๘,๑๒๗.๓๒	๒๔,๔๖๕,๓๘๐.๒๙	๓๒,๒๓๖,๒๕๗.๓๕	๘๒,๒๖๒,๔๒๖.๑๑	๓๔,๐๕๑,๘๗๕.๐๕	๔๓,๗๘๓,๕๕๒.๕๔	๒๗,๖๕๐,๔๘๒.๑๖	๕๖๙,๓๒๘,๐๙๐.๘๒
สินทรัพย์ไม่หมุนเวียน	๒๘๙,๗๔๗,๔๘๑.๘๖	๒๑,๙๔๘,๖๔๗.๓๙	๙๐,๐๗๔,๐๖๗.๐๑	๑๒๓,๐๓๒,๐๒๖.๑๕	๑๘,๐๕๖,๐๕๘.๖๓	๙๔,๒๓๔,๓๔๘.๗๗	๓๗,๑๘๓,๙๐๙.๕๕	๖๗๔,๒๗๖,๕๓๙.๓๖
รวมสินทรัพย์	๖๑๔,๖๒๕,๖๐๙.๑๘	๔๖,๔๑๔,๐๒๗.๖๘	๑๒๒,๓๑๐,๓๒๔.๓๖	๒๐๕,๒๙๔,๔๕๒.๒๖	๕๒,๑๐๗,๙๓๓.๖๘	๑๓๘,๐๑๗,๘๙๑.๓๑	๖๔,๘๓๓,๓๙๑.๗๑	๑,๒๖๓,๖๓๐,๑๘๖.๑๘
เจ้าหนี้การค้า	๑๒๐,๒๖๔,๐๔๔.๘๘	๑๒,๗๖๓,๙๑๕.๕๑	๑๔,๕๕๖,๖๑๐.๒๑	๑๘,๐๘๒,๓๙๒.๕๗	๑๒,๒๖๑,๕๙๕.๓๑	๓๒,๖๐๙,๔๔๗.๖๔	๑๐,๘๐๕,๔๗๒.๒๕	๒๒๑,๓๒๗,๖๗๗.๓๗
หนี้สินหมุนเวียน	๒๖๙,๓๖๔,๓๓๙.๙๙	๒๑,๐๕๓,๕๓๒.๘๕	๒๗,๖๘๙,๗๖๓.๔๓	๔๒,๑๖๖,๕๗๗.๕๘	๒๘,๗๕๕,๖๓๗.๓๘	๕๑,๖๗๓,๑๖๗.๙๗	๑๙,๙๕๕,๕๗๒.๑๓	๔๖๐,๖๘๘,๕๙๑.๓๓
หนี้สินไม่หมุนเวียน	๔๘,๖๕๐,๗๘๑.๗๓	๓๓๓,๔๕๔.๐๐	๘,๘๘๖,๔๕๒.๘๒	๔๘,๙๖๖,๕๓๓.๗๑		๓,๓๒๗,๖๒๐.๗๐	๓๔๑,๕๐๐.๐๐	๑๑๐,๔๘๓,๐๒๒.๙๖
รวมหนี้สิน	๓๑๘,๐๑๕,๑๒๑.๗๒	๒๑,๓๘๖,๙๘๖.๘๕	๓๖,๕๐๗,๑๖๖.๒๕	๙๑,๑๓๓,๑๑๐.๒๙	๒๘,๗๕๕,๖๓๗.๓๘	๕๕,๐๐๑,๗๘๘.๖๗	๒๐,๒๙๗,๐๗๒.๑๓	๕๗๕,๐๙๖,๖๑๓.๒๙
รวม หนี้สินและทุน	๖๑๔,๖๒๕,๖๐๙.๑๘	๔๖,๔๑๔,๐๒๗.๖๘	๑๒๒,๓๑๐,๓๒๔.๓๖	๒๐๕,๒๙๔,๔๕๒.๒๖	๕๒,๑๐๗,๙๓๓.๖๘	๑๓๘,๐๑๗,๘๙๑.๓๑	๖๔,๘๓๓,๓๙๑.๗๑	๑,๒๖๓,๖๓๐,๑๘๖.๑๘

๔.๓.๑.๒ งบแสดงผลการดำเนินงานเพื่อการบริหาร ณ เดือนพฤษภาคม ๒๕๖๓

งบแสดงผลการดำเนินงาน (บริหาร มีค่าเสื่อม)	รพ.อ่างทอง,	รพ.ไชโย	รพ.ป่าโมก	รพ.โพธิ์ทอง	รพ.แสวงหา	รพ.วิเศษชัยชาญ	รพ.สามโก้	รวม จังหวัดอ่างทอง
รวมรายได้ค่ารักษาพยาบาล/รายได้งบประมาณส่วนบุคลากร/รายได้กองทุน	๕๐๔,๐๓๓,๖๒๙.๑๘	๕๕,๙๖๒,๐๑๙.๑๐	๖๕,๓๙๗,๕๐๖.๖๙	๙๗,๑๒๒,๙๒๐.๓๑	๖๐,๕๑๘,๕๑๒.๗๖	๑๑๙,๘๓๘,๕๕๐.๑๑	๕๕,๖๒๙,๑๐๓.๑๔	๘๗๘,๕๐๒,๑๔๑.๒๙
รวมต้นทุนค่ารักษาพยาบาล	-๓๗๒,๗๘๐,๕๔๘.๘๐	-๔๓,๑๗๙,๖๒๐.๕๒	-๕๕,๗๗๕,๕๖๔.๘๗	-๙๑,๐๗๗,๑๑๑.๑๘	-๔๙,๙๒๕,๐๓๕.๙๕	-๑๑๙,๔๑๒,๐๙๘.๗๐	-๔๐,๘๘๓,๖๗๒.๘๗	-๗๗๓,๐๓๓,๕๕๒.๘๙
รายได้สูง (ต่ำ) กว่าต้นทุนค่ารักษาพยาบาลก่อนหักค่าใช้จ่ายดำเนินงาน	๓๑,๒๕๓,๐๘๐.๓๘	๒,๗๘๒,๓๙๘.๕๘	๙,๖๒๒,๙๔๑.๘๒	๖,๐๔๕,๘๐๙.๑๓	๑๐,๕๙๓,๔๗๖.๘๑	๕๒๖,๔๕๑.๔๑	๙,๗๔๕,๔๓๐.๒๗	๖๕,๕๖๘,๕๘๘.๔๐
รวมค่าใช้จ่ายในการดำเนินงาน	-๗๓,๔๓๕,๓๗๑.๓๖	-๕,๒๘๘,๗๒๕.๑๐	-๑๐,๙๕๖,๙๕๒.๓๙	-๘,๔๐๑,๕๙๕.๙๙	-๘,๐๗๙,๘๐๙.๒๘	-๖,๖๑๓,๙๐๒.๑๖	-๓,๙๐๙,๕๖๘.๙๘	-๑๑๕,๖๗๐,๗๒๕.๒๒
รายได้สูง (ต่ำ) กว่า ต้นทุนค่ารักษาพยาบาลหลังหักค่าใช้จ่ายดำเนินงาน	-๔๒,๑๘๒,๒๙๑.๙๘	-๓,๕๐๖,๓๒๖.๕๒	-๑,๓๓๓,๐๑๐.๕๗	-๒,๓๕๕,๖๘๖.๘๖	๒,๕๑๓,๖๖๗.๕๓	-๖,๑๘๗,๔๕๐.๗๕	๘๓๙,๙๖๑.๒๙	-๕๐,๒๐๒,๑๓๖.๘๖
รายได้สูงกว่า (ต่ำกว่า) ค่าใช้จ่ายสุทธิ	-๒,๙๒๙,๒๗๑.๖๐	๓,๙๘๕,๖๙๒.๓๑	๑๓,๑๖๗,๐๓๖.๕๐	๕,๒๕๑,๖๒๓.๐๔	๔,๕๙๕,๖๖๘.๕๑	๒,๒๘๐,๐๗๗.๔๙	๓,๗๔๘,๐๕๑.๒๐	๓๐,๑๐๒,๗๐๕.๑๓

๔.๓.๒ ผลการดำเนินงานตาม Planfin

๔.๓.๒.๑ Planfin หมวดรายรับ

โรงพยาบาล	ผลการดำเนินงาน ๒๕๖๒ (กปรก)	แผนปี ๒๕๖๓	แผนเดือน พฤษภาคม ๒๕๖๓	ผลการดำเนินงาน พฤษภาคม ๒๕๖๓	ส่วนต่าง	ร้อยละ	ผลการดำเนินงาน
อ่างทอง	๖๖๖,๓๔๕,๖๘๒.๖๔	๗๔๕,๕๙๕,๗๒๑.๔๓	๔๙๗,๐๖๓,๘๑๔.๒๙	๔๔๕,๙๘๖,๕๕๗.๐๓	-๕๑,๐๗๗,๒๕๗.๒๖	-๑๐.๒๘	ลด
ไชโย	๗๕,๗๖๖,๗๓๕.๖๒	๗๗,๙๖๓,๑๗๓.๖๑	๕๑,๙๗๕,๔๔๘.๐๗	๕๒,๖๓๑,๘๗๕.๑๒	๖๕๖,๔๒๖.๐๕	๑.๒๖	เพิ่ม
ป่าโมก	๑๐๓,๗๙๐,๒๐๗.๑๔	๑๑๑,๒๑๖,๑๑๒.๖๔	๗๔,๑๔๔,๐๗๕.๐๙	๘๐,๓๑๒,๘๖๗.๒๖	๖,๑๖๘,๗๙๒.๑๗	๘.๓๒	เพิ่ม
โพธิ์ทอง	๑๔๐,๑๒๖,๑๘๖.๒๒	๑๕๕,๖๐๗,๕๕๖.๓๒	๑๐๓,๐๗๑,๖๓๗.๕๕	๑๐๕,๘๘๕,๙๐๗.๖๕	๒,๘๑๔,๒๗๐.๑๐	๒.๗๓	เพิ่ม
แสวงหา	๙๐,๙๖๒,๘๖๑.๕๕	๘๘,๐๑๒,๒๐๐.๐๐	๕๕,๖๗๙,๘๐๐.๐๐	๖๔,๒๓๘,๔๐๕.๑๑	๕,๕๖๓,๖๐๕.๑๑	๙.๔๘	เพิ่ม
วิเศษชัยชาญ	๑๙๗,๙๔๕,๑๑๒.๖๙	๑๘๗,๗๔๒,๓๑๒.๓๑	๑๒๕,๑๖๑,๕๕๑.๕๔	๑๓๓,๕๕๐,๘๒๒.๗๑	๖,๓๘๙,๒๖๑.๑๗	๕.๑๐	เพิ่ม
สามโก้	๗๐,๗๓๙,๙๓๒.๑๓	๖๕,๑๐๖,๐๐๐.๐๐	๔๓,๔๐๔,๐๐๐.๐๐	๔๘,๖๔๓,๔๖๘.๐๕	๕,๒๓๙,๔๖๘.๐๕	๑๒.๐๗	เพิ่ม
รวม	๑,๓๔๕,๖๗๕,๗๑๗.๙๙	๑,๔๓๐,๒๔๒,๙๗๖.๓๑	๙๕๓,๔๙๕,๓๑๗.๕๔	๙๒๙,๒๘๘,๙๐๒.๙๓	-๒๔,๒๘๖,๕๑๔.๖๑	-๐.๐๒๕	ลด

๔.๓.๒.๒ Planfin หมวดรายจ่าย

โรงพยาบาล	ผลการดำเนินงาน ๒๕๖๒ (กปรก)	แผนปี ๒๕๖๓	แผนเดือน พฤษภาคม ๒๕๖๓	ผลการดำเนินงาน พฤษภาคม ๒๕๖๓	ส่วนต่าง	ร้อยละ	ผลการดำเนินงาน
อ่างทอง	๖๖๒,๐๓๓,๔๐๕.๓๔	๗๔๑,๙๔๓,๑๒๐.๐๐	๔๙๕,๖๒๘,๗๔๖.๖๗	๔๔๘,๔๓๖,๒๙๖.๙๕	-๔๖,๑๙๒,๔๔๙.๗๒	-๙.๓๔	ลด
ไชโย	๗๔,๕๕๐,๖๖๘.๐๕	๗๙,๖๕๘,๑๒๐.๐๐	๕๓,๑๐๕,๕๑๓.๓๓	๕๘,๖๘๖,๘๘๒.๘๑	-๔,๔๑๘,๕๓๐.๕๒	-๘.๓๒	ลด
ป่าโมก	๑๐๒,๕๖๕,๓๒๒.๔๐	๑๐๔,๑๒๙,๔๐๕.๑๓	๖๙,๔๑๙,๖๐๓.๕๒	๖๗,๑๔๕,๘๓๐.๗๖	-๒,๒๗๓,๗๗๒.๖๖	-๓.๒๘	ลด
โพธิ์ทอง	๑๓๙,๖๘๑,๑๒๕.๙๕	๑๕๓,๓๕๒,๓๔๐.๐๐	๑๐๒,๒๓๔,๘๙๓.๓๓	๑๐๐,๖๒๘,๒๘๙.๖๑	-๑,๖๐๖,๖๐๘.๗๒	-๑.๕๗	ลด
แสวงหา	๙๓,๖๖๒,๕๘๑.๕๐	๙๐,๖๐๐,๒๐๕.๐๐	๖๐,๕๐๐,๑๓๖.๖๗	๖๐,๐๙๒,๗๔๐.๖๐	-๓๐๗,๓๖๖.๐๗	-๐.๕๑	ลด
วิเศษชัยชาญ	๑๙๖,๕๔๐,๐๑๕.๑๒	๑๙๙,๕๘๖,๓๑๙.๑๖	๑๓๒,๙๙๐,๘๗๙.๔๔	๑๒๙,๒๖๐,๗๙๕.๒๒	-๓,๗๓๐,๐๘๔.๒๒	-๒.๘๐	ลด
สามโก้	๖๖,๓๘๗,๘๕๖.๐๒	๖๖,๔๖๐,๐๐๐.๐๐	๔๔,๓๐๖,๖๖๖.๖๗	๔๕,๘๙๕,๕๑๖.๘๕	๕๘๘,๘๕๐.๑๘	๑.๓๓	เพิ่ม
รวม	๑,๓๓๕,๕๒๐,๙๗๔.๓๘	๑,๔๓๕,๖๒๙,๕๐๙.๒๙	๙๕๗,๐๘๖,๓๓๙.๕๓	๙๙๙,๑๔๖,๑๙๗.๘๐	-๕๗,๙๔๐,๑๔๑.๗๓	-๐.๐๖	ลด

๔.๓.๓ ผลการประเมินประสิทธิภาพทางการเงิน

๔.๓.๓.๑ การเรียกเก็บสิทธิ UC

๔.๓.๓.๒ การเรียกเก็บสิทธิกรมบัญชีกลาง

๔.๓.๓.๓ การเรียกเก็บสิทธิประกันสังคม

๔.๓.๓.๔ การบริหารคลัง

(๔.๓.๓.๑ - ๔.๓.๓.๔ รายละเอียดปรากฏตามเอกสารแนบท้าย ๑)

๔.๓.๔ ระดับวิกฤติทางการเงิน Risk7

ระดับวิกฤติทางการเงินการคลัง ณ พฤษภาคม ๒๕๖๓

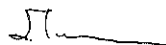
โรงพยาบาล	Serv Bed	CapacityGroup	CR <๑.๕	QR <๑.๐	Cash <๐.๘	NWC	NI+Depreciation	Risk Scoring	EBITDA	เงินบำรุงคงเหลือ (หักหนี้แล้ว)
อ่างทอง	๓๒๔	รพท. ๓๐๐ - ๔๐๐	๑.๑๗	๑.๐๔	๐.๖๑	๔๓,๙๔๐,๓๐๑.๘๙	-๒,๔๔๙,๗๓๙.๙๒	๓	๑๙,๙๘๖,๓๗๒.๐๗	-๗๒,๓๙๙,๘๘๓.๕๗
ไชโย	๓๘	รพช. ๓๐	๑.๑๐	๑.๐๓	๐.๘๔	๒,๐๗๒,๘๔๗.๕๗	๓,๙๔๔,๙๙๒.๓๑	๑	๕,๓๒๗,๘๔๘.๙๕	-๓,๓๙๙,๒๔๑.๕๖
ป่าโมก	๖๐	รพช. ๖๐	๑.๒๓	๑.๑๔	๐.๘๔	๕,๙๖๘,๘๐๖.๖๒	๑๓,๑๖๗,๐๓๖.๕๐	๑	๗,๘๓๐,๓๔๓.๕๐	-๔,๑๙๕,๗๑๑.๓๔
โพธิ์ทอง	๘๑	รพช. ๖๐	๒.๐๐	๑.๙๒	๑.๖๒	๔๐,๙๘๐,๖๗๗.๙๗	๕,๒๕๖,๖๒๓.๐๔	๐	๙,๔๒๕,๒๘๑.๕๗	๒๕,๔๗๑,๕๘๐.๙๖
แสวงหา	๔๘	รพช. ๓๐	๑.๑๙	๑.๑๑	๐.๙๔	๕,๓๔๔,๒๓๗.๖๗	๔,๑๔๕,๖๖๔.๕๑	๑	๕,๕๕๔,๖๒๑.๖๘	-๑,๕๗๑,๑๘๔.๓๒
วิเศษชัยชาญ	๑๑๓	รพช. ๙๐+	๐.๘๕	๐.๗๕	๐.๕๒	-๗,๘๘๙,๖๒๕.๔๓	๒,๒๙๐,๐๗๗.๔๙	๖	๑๐,๘๗๓,๙๖๓.๙๓	-๒๔,๗๑๐,๓๔๖.๑๐
สามโก้	๔๐	รพช. ๑๐	๑.๔๔	๑.๓๔	๑.๑๙	๘,๒๙๔,๘๑๐.๐๓	๓,๗๔๘,๐๕๑.๒๐	๑	๕,๖๗๖,๕๐๙.๓๕	๓,๕๓๒,๒๕๘.๑๑

มติที่ประชุม รับทราบ

วาระที่ ๕ เรื่องเพื่อพิจารณา  
ไม่มี

วาระที่ ๖ เรื่องอื่น ๆ  
ไม่มี

เลิกประชุมเวลา ๑๒.๐๐ น.



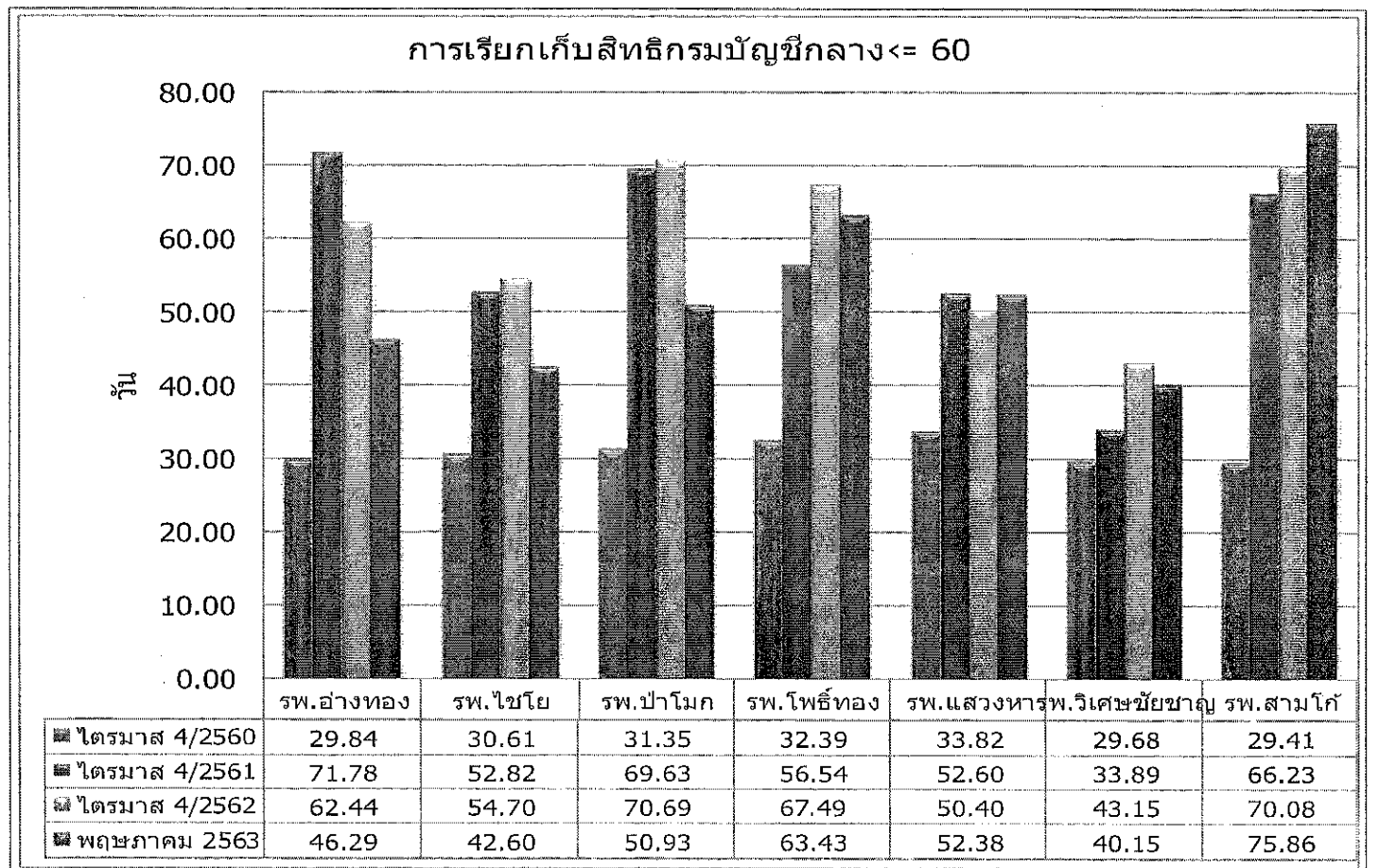
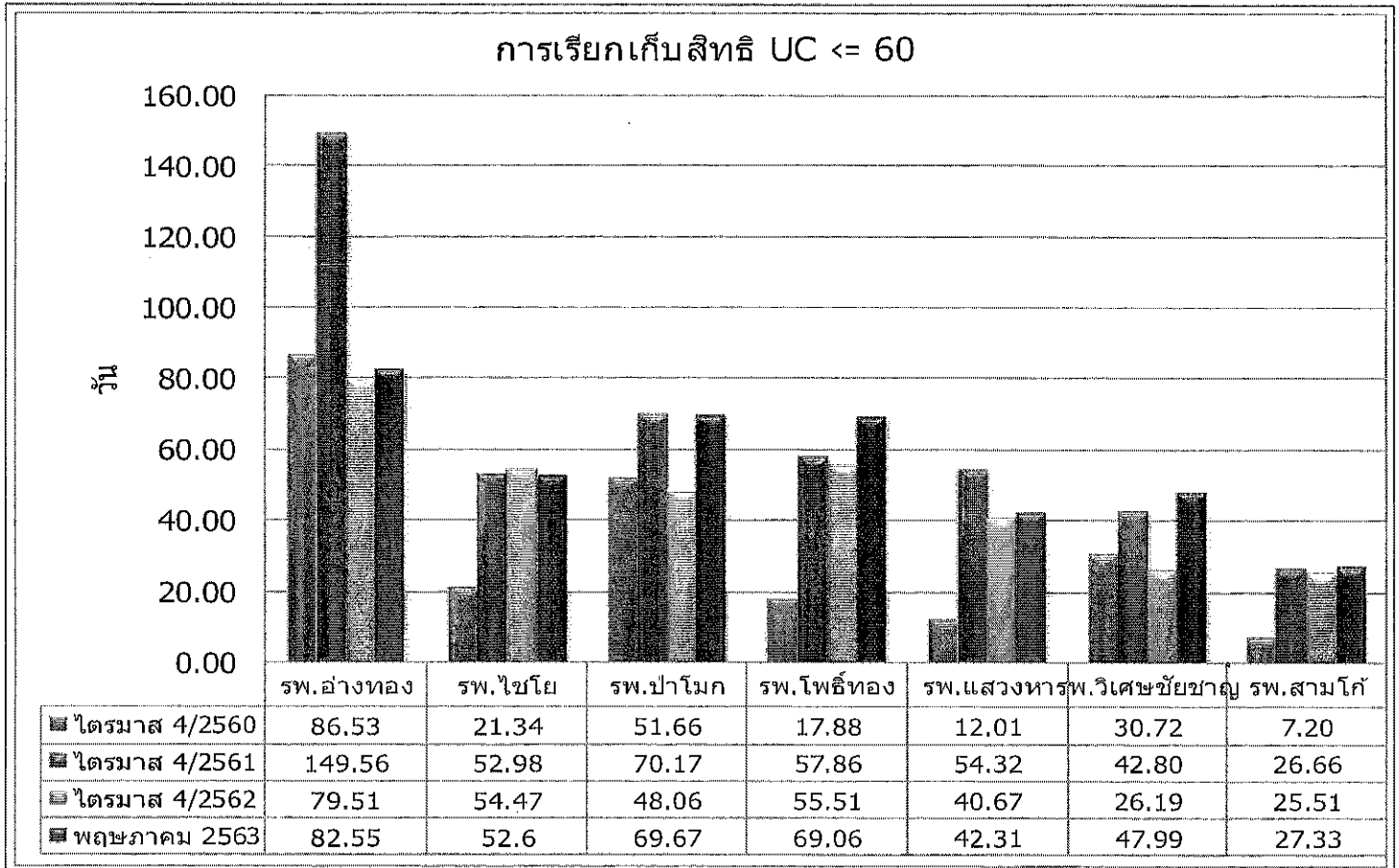
(นางภักชาพิมณูช้ อินทพัฒน์) ผู้ตรวจรายงานการประชุม  
เจ้าพนักงานการเงินและบัญชีชำนาญงาน



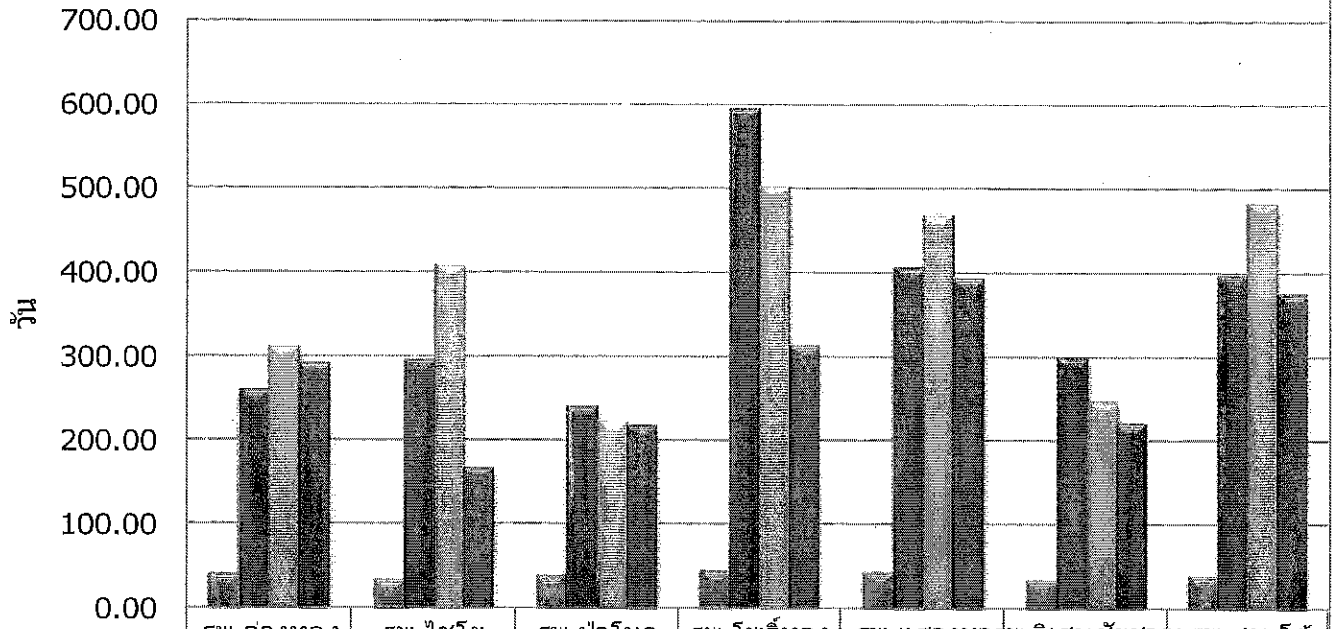
(นางสาวเนตรนภิส ขจรศรี) ผู้ตรวจรายงานการประชุม  
นักวิชาการสาธารณสุขชำนาญการพิเศษ



วาระที่ 4.3.3 ผลการประเมินประสิทธิภาพทางการเงิน

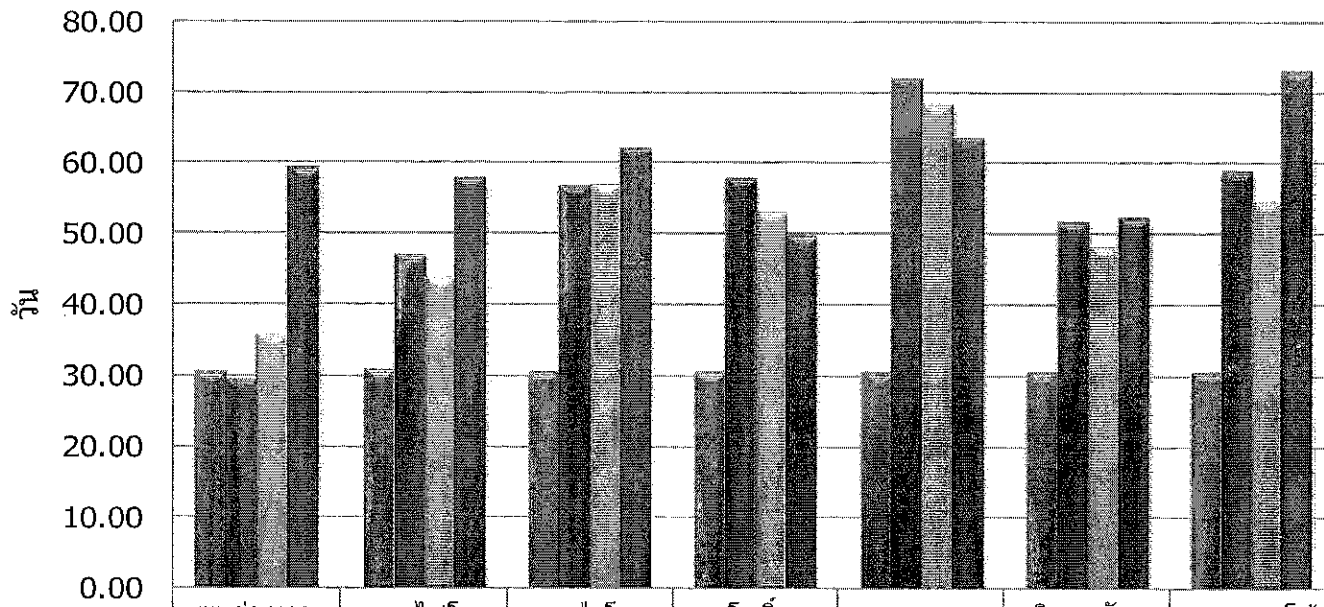


การเรียกเก็บสิทธิประกันสังคม <= 90



	รพ.อ่างทอง	รพ.ไชโย	รพ.ป่าโมก	รพ.โพธิ์ทอง	รพ.แสงหาร	รพ.วิเศษชัยชาญ	รพ.สามโก้
ไตรมาส 4/2560	39.89	32.62	38.59	44.00	42.11	33.87	38.55
ไตรมาส 4/2561	259.89	295.38	240.48	597.04	407.59	300.36	397.61
ไตรมาส 4/2562	311.69	407.86	222.75	503.47	469.37	247.02	483.38
พฤษภาคม 2563	291.90	167.94	217.79	314.25	394.24	220.95	375.91

การบริหารคงคลัง <= 60



	รพ.อ่างทอง	รพ.ไชโย	รพ.ป่าโมก	รพ.โพธิ์ทอง	รพ.แสงหาร	รพ.วิเศษชัยชาญ	รพ.สามโก้
ไตรมาส 4/2560	30.42	30.83	30.42	30.42	30.42	30.47	30.42
ไตรมาส 4/2561	29.40	46.92	56.91	57.86	72.02	51.71	58.91
ไตรมาส 4/2562	35.70	43.83	57.04	53.09	68.42	48.35	54.60
พฤษภาคม 2563	59.40	57.94	62.27	49.80	63.65	52.38	73.18